



Z*-P

DRUCKMINDERVENTILE

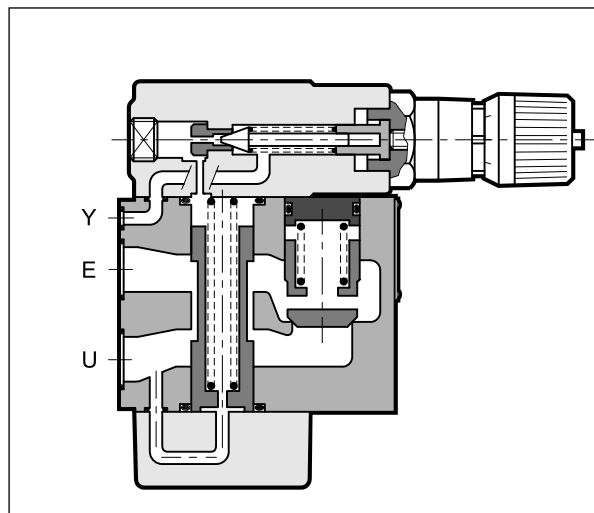
BAUREIHE 22

PLATTENAUFBAU

Z3-P ISO 5781-06

Z5-P ISO 5781-08

FUNKTIONSPRINZIP



— Die Ventile Typ Z*-P werden verwendet, wenn in einem Teil des Hydrauliksystems ein mit einem niedrigeren (reduzierter) Druck als der im Hauptkreislauf gewünscht wird.

Die Ventile sind in der Grundstellung geöffnet und ermöglichen somit den freien Durchfluss bis zu dem Punkt, an dem der Ausgangsdruck niedriger als der am Ventil eingestellte Wert ist. Das Ventil schließt und hält den Ausgangsdruck (=reduzierter Druckwert) konstant, wenn der eingestellte Druckwert erreicht ist. Druckschwankungen des Eingangsdruck die höher als der Einstellwert sind, beeinflussen den reduzierten Ausgangsdruck nicht. Außerdem, vermeidet die Konstruktion des Ventils die Überschreitung des Einstellwerts auch während der sog. „Durchgangsphase“. Die direkt an den Tank anzuschließende Leckölleitung entlädt ca. 0,8 l / min. Die Ventile sind auf Anfrage mit reduziertem Ablauf (0,4 l / min) erhältlich.

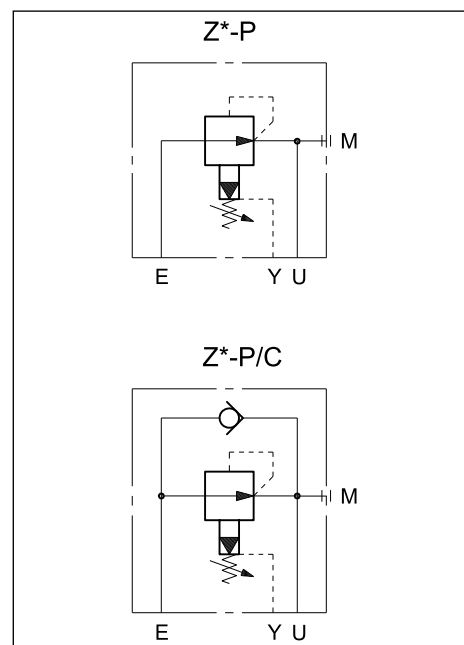
— Auf Anfrage werden die Ventile auch mit integriertem Rückschlagventil, mit Öffnungsdruck von 0.5 bar, erhältlich.

TECHNISCHE DATEN

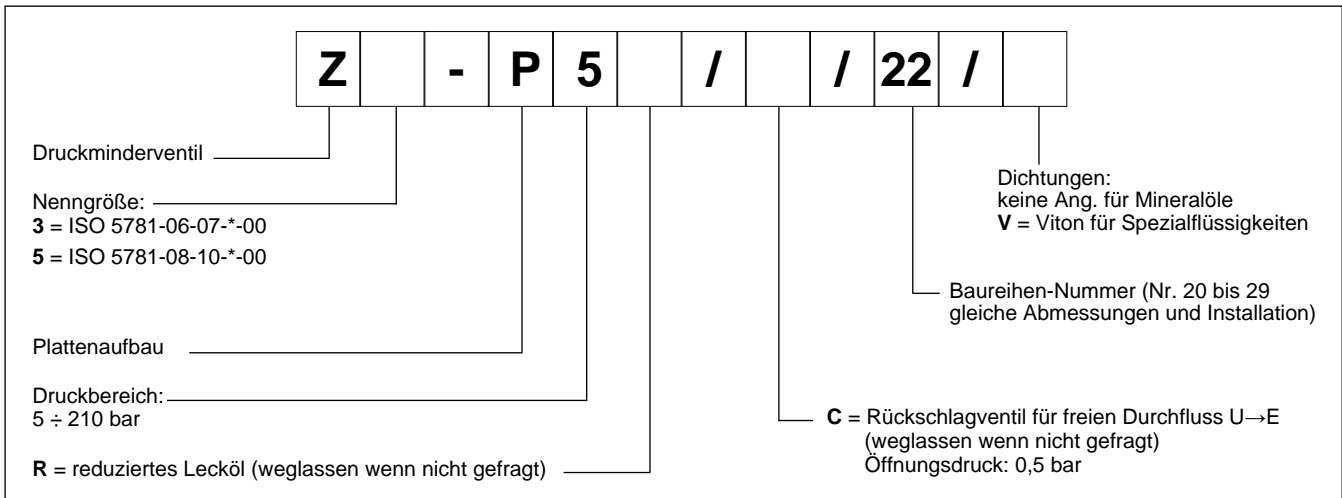
(Mineralöl mit Viskosität 36 cSt u. 50°C)

		Z3-P	Z5-P
Max. Betriebsdruck	bar	250	
Max. Durchfluss	l/min	40	110
Leckagevolumen:	l/min	0,8	
- für Z*-P		0,4	
- für Z*P*R			
Umgebungstemperatur	°C	-20 / +60	
Flüssigkeitstemperatur	°C	-20 / +80	
Flüssigkeitsviskosität	cSt	10 ÷ 400	
Empfohlene Viskosität	cSt	25	
Verschmutzungsgrad der Flüssigkeit	nach ISO 4406:1999 Klasse 20/18/15		
Gewicht	kg	3,9	6,1

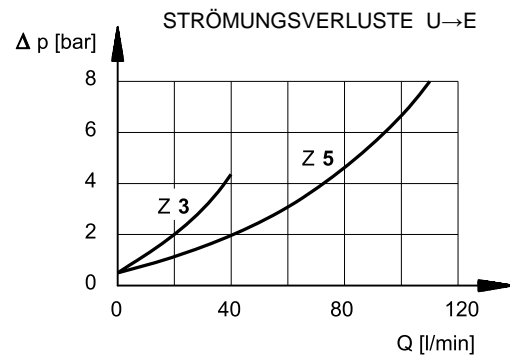
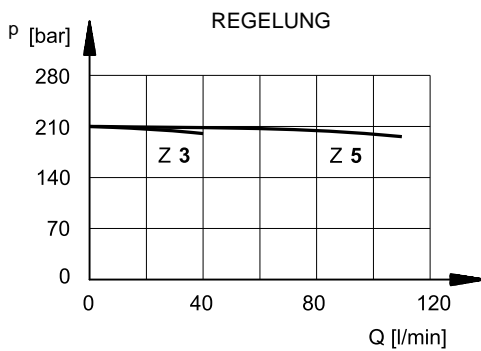
HYDRAULISCHES SYMBOL



1 - BESTELLBEZEICHNUNG



2 - KENNLINIEN (Werte für Viskosität 36 cSt u. 50°C)



3 - HYDRAULISCHE DRUCKMEDIEN

Verwenden Sie Hydraulikflüssigkeiten auf Mineralölbasis Typ HL oder HM nach ISO 6743-4. Für diese Flüssigkeiten verwenden Sie Dichtungen aus NBR. Für Flüssigkeiten vom Typ HFDR (Phosphorester) verwenden Sie Dichtungen aus FPM (Code V). Wenn Sie andere Druckmedien verwenden, zum Beispiel HFA, HFB, HFC, wenden Sie sich bitte an unser technisches Büro.

Der Betrieb mit Flüssigkeitstemperaturen über 80 °C führt zum schnellen Verfall der Qualität der Flüssigkeiten und Dichtungen. Die physikalischen und chemischen Merkmale der Flüssigkeit müssen beibehalten werden.

4 - ABMESSUNGEN UND ANSCHLÜSSE Z3-P

Maßangaben in mm

ANSCHLUSSBILD: ISO 5781-06-07-*-00 (CETOP 4.4.5-2-06-250)

HINWEIS: Die Position des Y-Anschlusses entspricht der vom ISO-Standard vorgesehenen Position des X-Ports

1	SICBLOC Drehknopf. Für die Betätigung drücken und drehen gleichzeitig
2	Eingangsanschluss
3	Ausgangsanschluss
4	Leckölanschluss
5	Manometeranschluss 1/4" NPT
6	externer Leckölhilfsanschluss für Leitung 1/4" BSP
7	Anschlussbild mit Abdichtungsringen: N. 2 OR Typ 3068 (17.13x2.62) N. 2 OR Typ 2021 (5.28x1.78) 90 Shore

BEFESTIGUNGSSCHRAUBEN:
4 Schrauben ISO 4762 M10x70
Anzugsmoment: 40 Nm

5 - ABMESSUNGEN UND ANSCHLÜSSE Z5-P

Maßangaben in mm

ANSCHLUSSBILD: ISO 5781-08-10-*-00 (CETOP 4.4.5-2-08-250)

HINWEIS: Die Position des Y-Anschlusses entspricht der vom ISO-Standard vorgesehenen Position des X-Ports

1	SICBLOC Drehknopf. Für die Betätigung drücken und drehen gleichzeitig
2	Eingangsanschluss
3	Ausgangsanschluss
4	Leckölanschluss
5	Manometeranschluss 1/4" NPT
6	externer Leckölhilfsanschluss für Leitung 1/4" BSP
7	Anschlussbild mit Abdichtungsringen: N. 2 OR Typ 3100 (25.07x2.62) 90 Shore N. 2 OR Typ 2021 (5.28x1.78) 90 Shore

BEFESTIGUNGSSCHRAUBEN:
4 Schrauben ISO 4762 M10x70
Anzugsmoment: 40 Nm



6 - GRUNDPLATTEN (siehe Katalog 51 000)

	Z3-P	Z5-P
Typ	PMSZ3-AI4G mit rückseitigen Anschlüssen	PMSZ5-AI6G mit rückseitigen Anschlüssen
Anschlüsse: - E, U - X, Y	1/2" BSP 1/4" BSP	1" BSP 1/4" BSP