



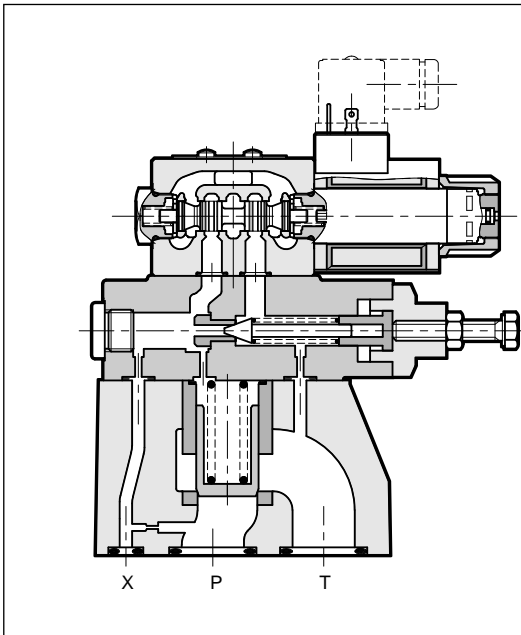
RQM*-P

DRUCKBEGRENZUNGSVENTILE MIT ELEKTRISCHER STEUERUNG FÜR DRUCKLOSEN UMLAUF

PLATTENAUFBAU

RQM3-P ISO 6264-06
RQM5-P ISO 6264-08
RQM7-P ISO 6264-10

FUNKTIONSPRINZIP



- RQM*-P sind vorgesteuerte Druckbegrenzungsventile für die Begrenzung des maximalen Systemsdrucks in Plattenaufbauausführung. Die Ventile sind in drei Nenngrößen für einen Durchfluss von bis zu 500 l/min lieferbar.
- Anschlüsse sind gemäß ISO 6264 ausgeführt.
- Die Ventile sind in fünf verschiedenen Ausführungsvarianten lieferbar, die ermöglichen, den Gesamtdurchfluss mittels eines Magnetventils zu entlasten, und bis zu drei Druckwerte auszuwählen (siehe Tabelle 2 für die verschiedenen Ausführungen).
- Die Regelung des zweiten und dritten Druckwerts wird durch ein Zwischenplatten-Druckbegrenzungsventil ausgeführt, welches zwischen der Hauptstufe und dem Elektromagnetventil installiert ist.
- Die Ventile werden standardmäßig mit einer Sechskant-Einstellschraube geliefert. Auf Wunsch können sie auch mit einem sog. SICBLOC-Einstellknopf ausgestattet werden.

TECHNISCHE DATEN (Mineralöl mit Viskosität 36 cSt u. 50 °C)

		RQM3-P	RQM5-P	RQM7-P
Max. Betriebsdruck	bar	350		
Max. Volumenstrom	l/min	200	400	500
Umgebungstemperatur	°C	-20 / +50		
Flüssigkeitstemperatur	°C	-20 / +80		
Flüssigkeitsviskosität	cSt	10 ÷ 400		
Verschmutzungsgrad der Flüssigkeit	nach ISO 4406:1999 Klasse 20/18/15			
Empfohlene Viskosität	cSt	25		

HINWEIS: siehe Kat. 41 150 für die Angaben des Auswahlelektromagnetventils Typ DS3.

1 - BESTELLBEZEICHNUNG

R	Q	M	- P	/	/	/	-	K1	/
----------	----------	----------	------------	---	---	---	---	-----------	---

Druckbegrenzungsventil mit elektrischer Steuerung

Elektromagnetventil für Ablaufsteuerung / Druckauswahl

Nenngröße : _____

3 = ISO 6264-06
5 = ISO 6264-08
7 = ISO 6264-10

Plattenaufbau _____

Druckbereich: _____

3 = bis 70 bar 6 = bis 350 bar
5 = bis 210 bar

Ausführungen: **A** _____
B _____
C _____
D _____
G _____

M = Steuerung durch den SICBLOC Knopf
verfügbar nur auf der Hauptsteuerstufe
(keine Angabe für Steuerung durch Fixierschraube)

Baureihen-Nummer (Nr 60 bis 69 gleiche Abmessungen und Installation) _____

60 = für Ausführungen A und B 61 = für Ausführungen C, D und G

Handhilfsbetätigung: weglassen wenn im Rohr eingebaut (**Standard**)
CM = mit Gummi-Schutzkappe

Elektrische Verbindung der Spule: Anschluss für Würfelstecker Typ EN 175301-803 (ex DIN 43650) (**Standard**)

Versorgungsspannung mit Gleichstrom

D12 = 12 V
D24 = 24 V
D48 = 48 V
D110 = 110 V
D220 = 220 V
D00 = Ventil ohne Spule (siehe **HINWEIS**)

Versorgungsspannung mit Wechselstrom

A24 = 24 V - 50 Hz
A48 = 48 V - 50 Hz
A110 = 110 V - 50 Hz / 120 V - 60 Hz
A230 = 230 V - 50 Hz / 240 V - 60 Hz
A00 = Ventil ohne Spule (siehe **HINWEIS**)

F110 = 110 V - 60 Hz
F220 = 220 V - 60 Hz

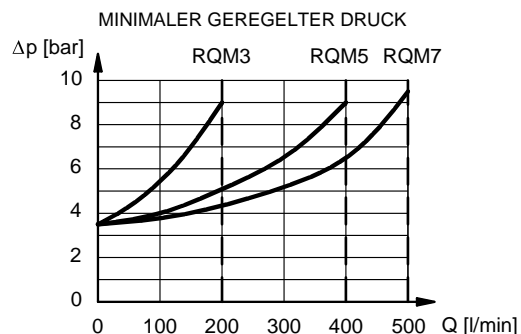
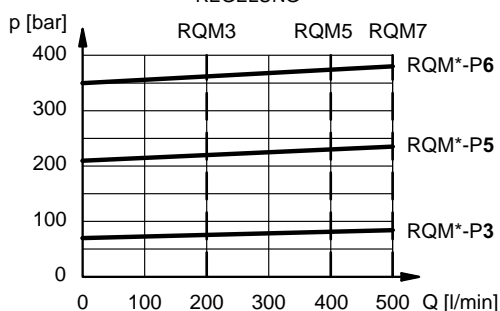
Dichtungen:
N = Dichtungen aus NBR für Mineralöle (**Standard**)
V = Dichtungen aus FPM für Spezialflüssigkeiten

HINWEIS: Die Spulenbefestigungsmutter und die dazugehörigen OR sind im Lieferumfang enthalten.

2 - AUSFÜHRUNGEN

<p>RQM*-P*/A</p> <p>1 Druckwert und Entlastung mit unbetätigtem Magnet</p>	<p>RQM*-P*/B</p> <p>1 Druckwert und Entlastung mit betätigtem Magnet</p>	<p>RQM*-P*/C</p> <p>2 Druckwerte Der höchste Wert ist mit betätigtem Magnet erreichbar</p>	<p>RQM*-P*/D</p> <p>2 Druckwerte und Entlastung mit unbetätigten Magneten</p>	<p>RQM*-P*/G</p> <p>3 Druckwerte Der höchste Wert ist mit unbetätigten Magneten erreichbar</p>
--	--	--	---	--

3 - KENNLINIEN (Werte für Viskosität 36 cSt u. 50 °C)

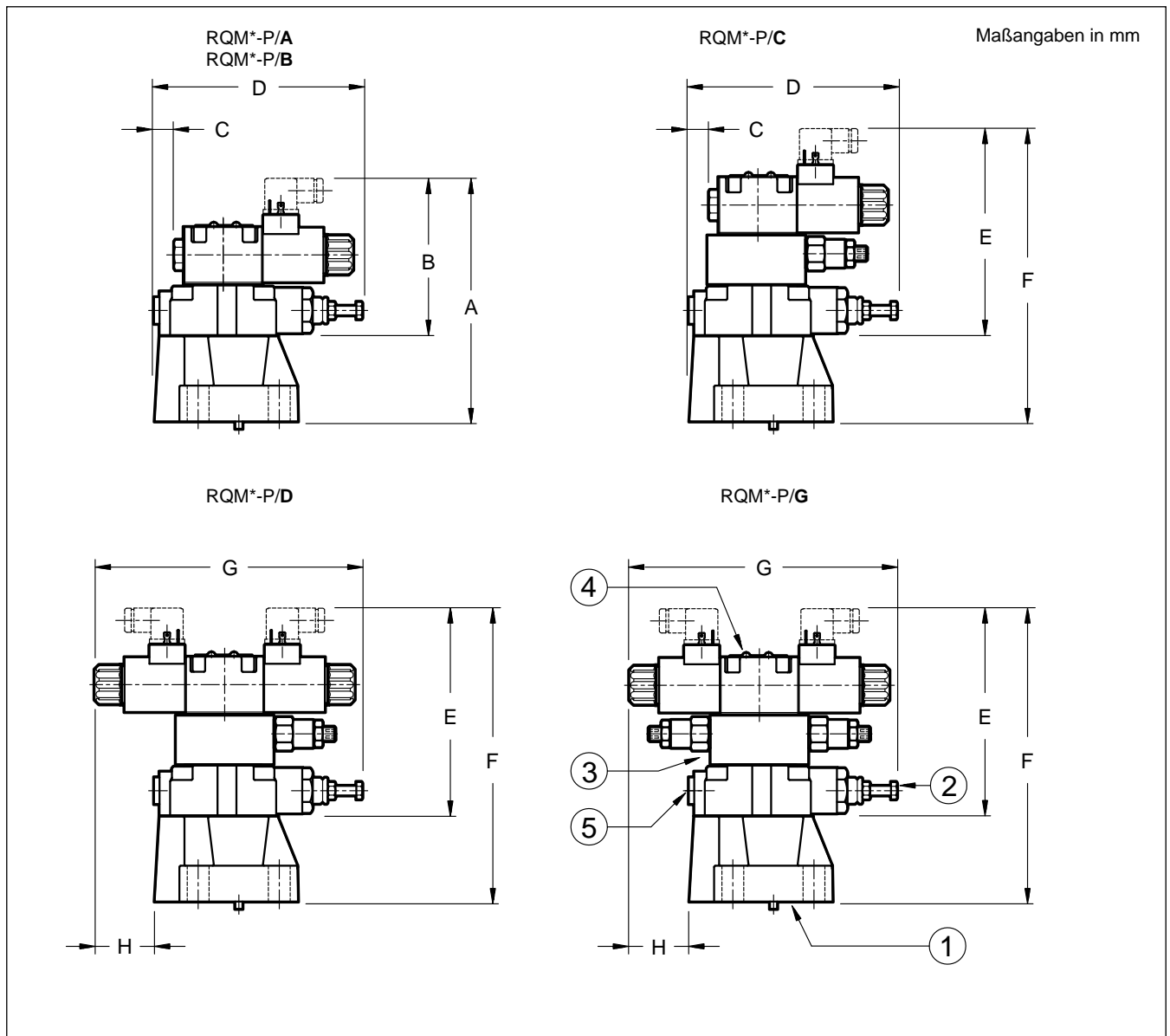


4 - HYDRAULISCHE DRUCKMEDIEN

Verwenden Sie Hydraulikflüssigkeiten auf Mineralölbasis Typ HL oder HM nach ISO 6743-4. Für diese Flüssigkeiten verwenden Sie Dichtungen aus NBR (Code N). Für Flüssigkeiten vom Typ HFDR (Phosphorester) verwenden Sie Dichtungen aus FPM (Code V). Wenn Sie andere Druckmedien verwenden, zum Beispiel HFA, HFB, HFC, wenden Sie sich bitte an unser technisches Büro.

Der Betrieb mit Flüssigkeitstemperaturen über 80 °C führt zum schnellen Verfall der Qualität der Flüssigkeiten und Dichtungen. Die physikalischen und chemischen Merkmale der Flüssigkeit müssen beibehalten werden.

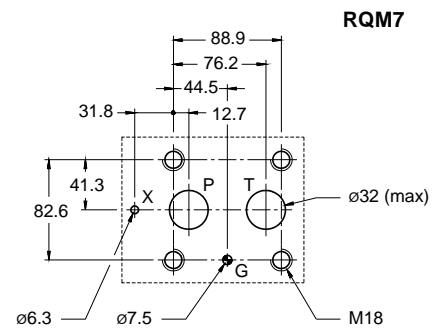
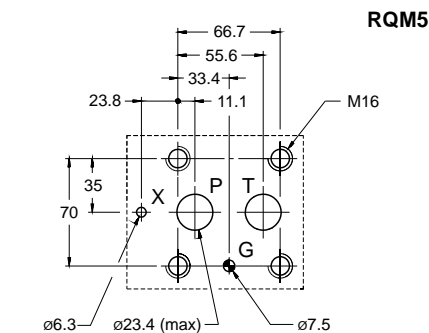
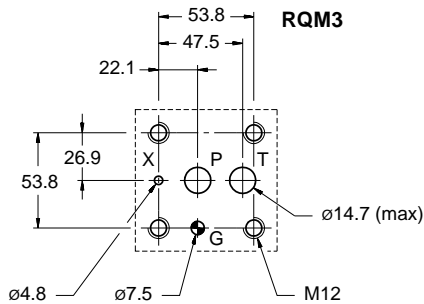
5 - ABMESSUNGEN UND ANSCHLÜSSE



1	Anschlussbild. Sehen Sie Abschn. 10 für Einstellschrauben und Abdichtungsringe
2	Druckeinstellungsschraube Hauptstufe: Schlüsselweite 13. Durch Drehen im Uhrzeigersinn wird der Druck erhöht
3	Ventil für die Regelung der Sekundärdrücke. Inbusschraube Schlüsselweite 6. Sicherungsmutter: Schlüsselweite 19 Durch Drehen im Uhrzeigersinn wird der Druck erhöht
4	Elektromagnetventil ISO 4401-03 (CETOP 03) für die Druck- und Entlastungsfunktion
5	Manometeranschluss 3/8" BSP

	A	B	C	D	E	F	G	H
RQM3-P	186	126	22	179	164	226	223	44
RQM5-P	196	126	14	170	164	236	222	52
RQM7-P	206	126	25	180	164	246	221	41

6 - ANSCHLUSSBILDER



ISO 6264-06-09-*97 (CETOP 4.4.2-2-R06-350)

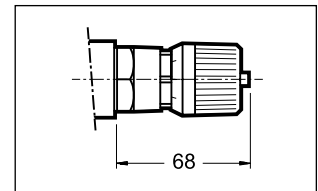
ISO 6264-08-13-*97 (CETOP 4.4.2-2-R08-350)

ISO 6264-10-17-*97 (CETOP 4.4.2-2-R10-350)

7 - REGELUNGSKNOPF

Die Ventile RQM können mit einem SICBLOC Drehknopf geliefert werden;
Für die Betätigung drücken und drehen Sie gleichzeitig.

Bei der Bestellung fügen Sie **/M** hinzu (siehe Abschn.1).



8 - WÜRFELSTECKER

Die Elektromagnetventile werden immer ohne Würfelstecker geliefert. Die Würfelstecker Typ EN 175301-803 (ex DIN 43650) für K1 Anschluss müssen separat bestellt werden. Siehe Katalog 49 000.

9 - HANDHILFSBETÄTIGUNG MIT GUMMI-SCHUTZKAPPE: CM

Wenn die Ventile den Witterungseinflüssen ausgesetzt werden oder in tropischen Klima verwendet werden, soll die Ausführung mit der Handhilfsbetätigung mit Gummi-Schutzkappe auf dem Auswahlelektromagnetventil verwendet werden.

Bei der Bestellung fügen Sie **CM** hinzu (siehe Abschn. 1). Was die Abmessungen betrifft, siehe Katalog 41 150.

10 - BEFESTIGUNGSSCHRAUBEN UND ABDICHTUNGSRINGE

	RQM3-P	RQM5-P	RQM7-P
Ventilsbefestigung (4 Schrauben ISO 4762)	M12 x 40	M16 x 50	M18 x 60
Anzugsmoment	69 Nm	170Nm	235Nm
Abdichtungsring	N. 2 OR Typ 123 (17.86x2.62) 90 Shore N. 1 OR Typ 109 (9.13x2.62) 90 Shore	N. 2 OR Typ 3118 (29.82x2.62) 90 Shore N. 1 OR Typ 109 (9.13x2.62) 90 Shore	N. 2 OR Typ 4137 (34.52x3.53) 90 Shore N. 1 OR Typ 109 (9.13x2.62) 90 Shore

11 - GRUNDPLATTEN

(siehe Katalog 51 000)

	RQM3-P	RQM5-P	RQM7-P
Typ	PMRQ3-AI4G mit rückseitigen Anschlüssen	PMRQ5-AI5G mit rückseitigen Anschlüssen	PMRQ7-AI7G mit rückseitigen Anschlüssen
Anschlüsse P, T	P: 1/2" BSP T: 3/4" BSP	1" BSP	1" 1/4 BSP
Anschluss X	1/4" BSP	1/4" BSP	1/4" BSP