



RQM*-W

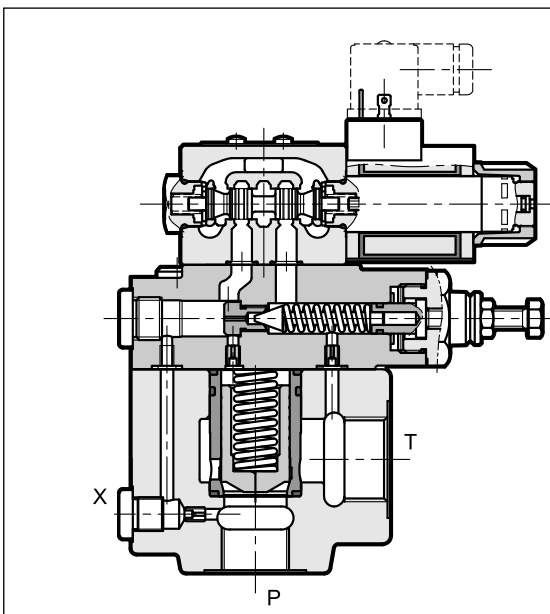
VORGESTEUERTES DRUCKBEGRENZUNGSVENTIL MIT ELEKTRISCHER ANSTEUERUNG FÜR DRUCKLOSEN UMLAUF

GEWINDEANSCHLÜSSE

p max 350 bar

Q max (siehe technische Daten)

FUNKTIONSPRINZIP



- Die Ventile RQM*-W sind vorgesteuerte Druckbegrenzungs-ventile für die Begrenzung des maximalen Systemsdrucks mit Gewindeanschlüssen. Sie sind für den Leitungseinbau geeignet. Die Ventile sind in zwei Nenngrößen für einen Volumenstrom von bis zu 400 l/min erhältlich.
- Sie sind in fünf verschiedenen Ausführungsvarianten lieferbar, die ermöglichen, den Gesamtdurchfluss mittels eines Magnetventils zu entlasten, und bis zu drei Druckwerte auszuwählen (siehe Tabelle 2 für die verschiedenen Ausführungen).
- Die Regelung des zweiten und dritten Druckwerts wird durch ein Zwischenplatten-Druckbegrenzungsventil ausgeführt, welches zwischen der Hauptstufe und dem Elektromagnet-ventil installiert ist.
- Die Ventile werden standardmäßig mit einer Sechskant-Einstellschraube geliefert. Auf Wunsch können sie auch mit einem sog. SICBLOC-Einstellknopf ausgestattet werden.

TECHNISCHE DATEN

(Mineralöl m. Viskosität 36 cSt u. 50°C)

		RQM5-W	RQM7-W
Max. Betriebsdruck	bar	350	
Max. Volumenstrom	l/min	250	400
Umgebungstemperatur	°C	-20 / +50	
Flüssigkeitstemperatur	°C	-20 / +80	
Flüssigkeitsviskosität	cSt	10 ÷ 400	
Verschmutzungsgrad der Flüssigkeit	nach ISO 4406:1999 Klasse 20/18/15		
Empfohlene Viskosität	cSt	25	

HINWEIS: siehe Kat. 41 150 für die Angaben des Auswahlelektromagnetventils Typ DS3.

1 - BESTELLBEZEICHNUNG

R	Q	M	- W	/	/	/	-	K1	/
----------	----------	----------	------------	---	---	---	---	-----------	---

Vorgesteuertes Druckbegrenzungsventil

Magnetventil für Ablaufsteuerung/ Druckauswahl

Nenngröße: **5** = NG 25
7 = NG 40

BSP Gewinde-Anschlüsse

Druckbereich:
3 = bis 70 bar **6** = bis 350 bar
5 = bis 210 bar

Ausführungen: **A**
B siehe die Beschreibung der Tabelle 2 Ausführungen
C
D
G

M = Steuerung durch den SICBLOC Knopf
verfügbar nur auf der Hauptsteuerstufe
(keine Angabe für Steuerung durch Fixierschraube)

Baureihen-Nummer
(Nr. 60 bis 69 gleiche Abmessungen und Installation)
60 = für Ausführungen A und B **61** = für Ausführungen C, D und G

Dichtungen:
N = Dichtungen aus NBR für Mineralöle (**Standard**)
V = Dichtungen aus FPM für Spezialflüssigkeiten

HINWEIS: Die Spulenbefestigungsmutter und die dazugehörigen OR sind im Lieferumfang enthalten.

Handhilfsbetätigung: weglassen wenn im Rohr eingebaut (**Standard**)
CM = mit Gummischutzkappe

Elektrische Verbindung der Spule: Anschluss für Würfelstecker
Typ EN 175301-803 (ex DIN 43650) (**Standard**)

Versorgungsspannung mit Gleichstrom
D12 = 12 V
D24 = 24 V
D48 = 48 V
D110 = 110 V
D220 = 220 V
D00 = Ventil ohne Spule (siehe **HINWEIS**)

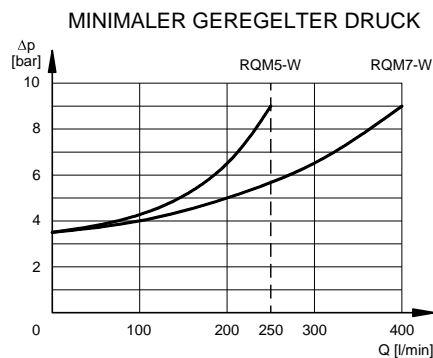
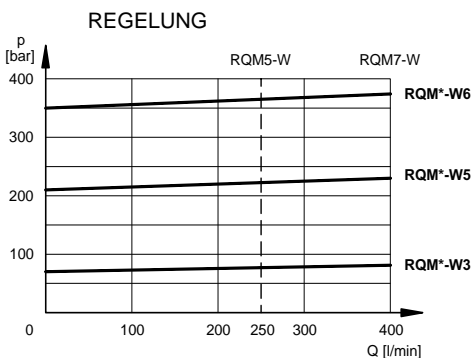
Versorgungsspannung mit Wechselstrom
A24 = 24 V - 50 Hz
A48 = 48 V - 50 Hz
A110 = 110 V - 50 Hz / 120 V - 60 Hz
A230 = 230 V - 50 Hz / 240 V - 60 Hz
A00 = Ventil ohne Spule (siehe **HINWEIS**)

F110 = 110 V - 60 Hz
F220 = 220 V - 60 Hz

2 - AUSFÜHRUNGEN

RQM*-W*/A	RQM*-W*/B	RQM*-W*/C	RQM*-W*/D	RQM*-W*/G
<p>1 Druckwert und Entlastung mit unbetätigtem Magnet</p>	<p>1 Druckwert und Entlastung mit betätigtem Magnet</p>	<p>2 Druckwerte Der höchste Wert ist mit betätigtem Magnet erreichbar</p>	<p>2 Druckwerte und Entlastung mit unbetätigten Magneten</p>	<p>3 Druckwerte Der höchste Wert ist mit unbetätigten Magneten erreichbar</p>

3 - KENNLINIEN (Werte für Viskosität 36 cSt u. 50 °C)

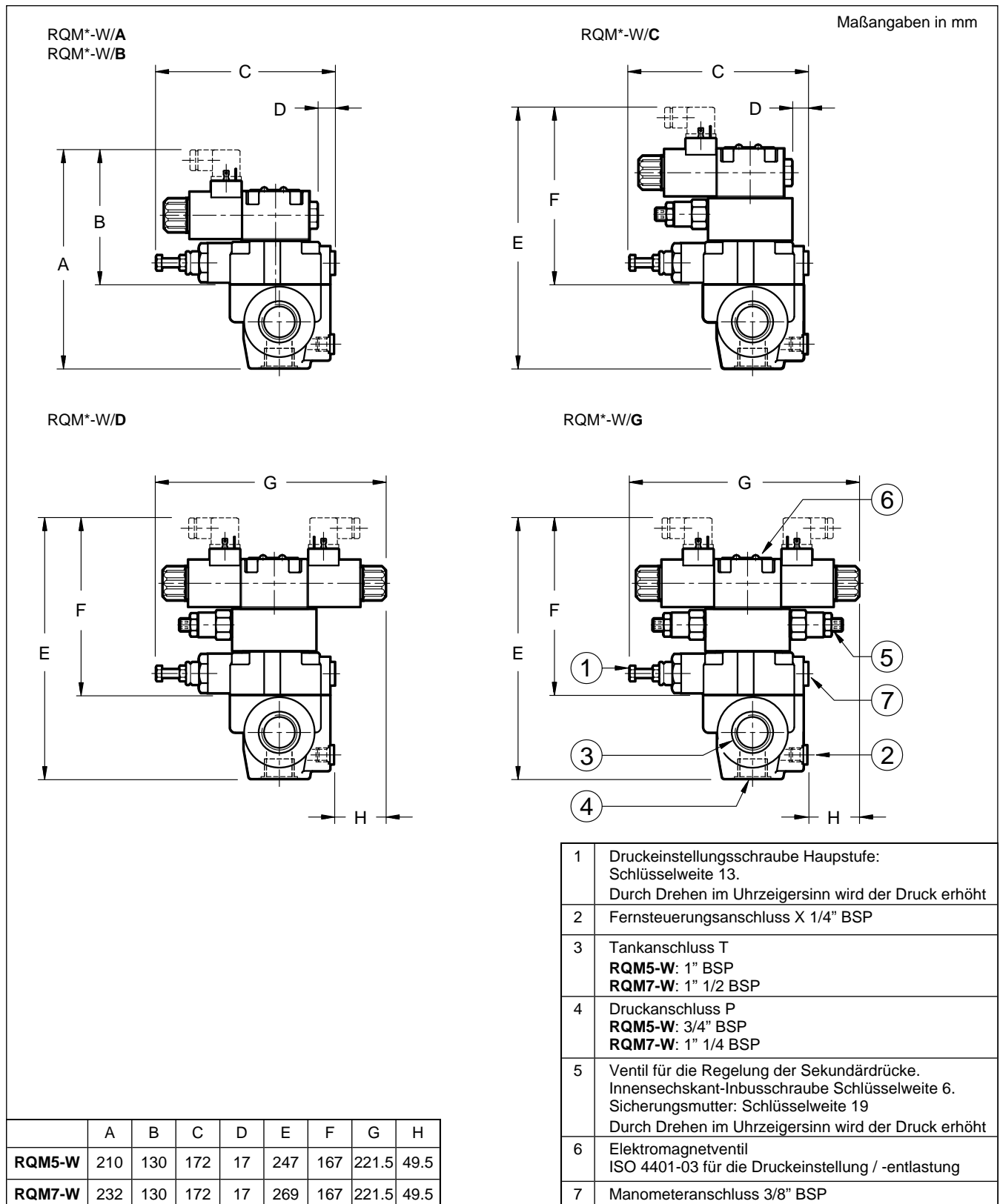


4 - HYDRAULISCHE DRUCKMEDIEN

Verwenden Sie Hydraulikflüssigkeiten auf Mineralölbasis Typ HL oder HM nach ISO 6743-4. Für diese Flüssigkeiten verwenden Sie Dichtungen aus NBR (Code N). Für Flüssigkeiten vom Typ HFDR (Phosphorester) verwenden Sie Dichtungen aus FPM (Code V). Wenn Sie andere Druckmedien verwenden, zum Beispiel HFA, HFB, HFC, wenden Sie sich bitte an unser technisches Büro.

Der Betrieb mit Flüssigkeitstemperaturen über 80 °C führt zum schnellen Verfall der Qualität der Flüssigkeiten und Dichtungen. Die physikalischen und chemischen Merkmale der Flüssigkeit müssen beibehalten werden.

5 - ABMESSUNGEN UND ANSCHLÜSSE

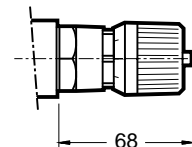




6 - REGELUNGSKNOPF

Die Ventile können mit einem SICBLOC Drehknopf geliefert werden; Für die Betätigung drücken und drehen Sie gleichzeitig.

Bei der Bestellung fügen Sie **/M** hinzu (siehe Abschn.1).



7 - WÜRFELSTECKER

Die Elektroventile werden immer ohne Würfelstecker geliefert. Die Würfelstecker können separat bestellt werden.

Was die Bezeichnung des Würfelsteckers betrifft, der zu bestellen ist, siehe Katalog 49 000.

8 - HANDHILFSBETÄTIGUNG MIT GUMMI-SCHUTZKAPPE: CM

Wenn die Ventile den Witterungseinflüssen ausgesetzt werden oder in tropischen Klima verwendet werden, soll die Ausführung mit Handhilfsbetätigung mit Gummi-Schutzkappe auf dem Auswahlelektroventil verwendet werden.

Bei der Bestellung fügen Sie **CM** hinzu (siehe Abschn. 1).

Was die Abmessungen betrifft, siehe Katalog 41 150.