



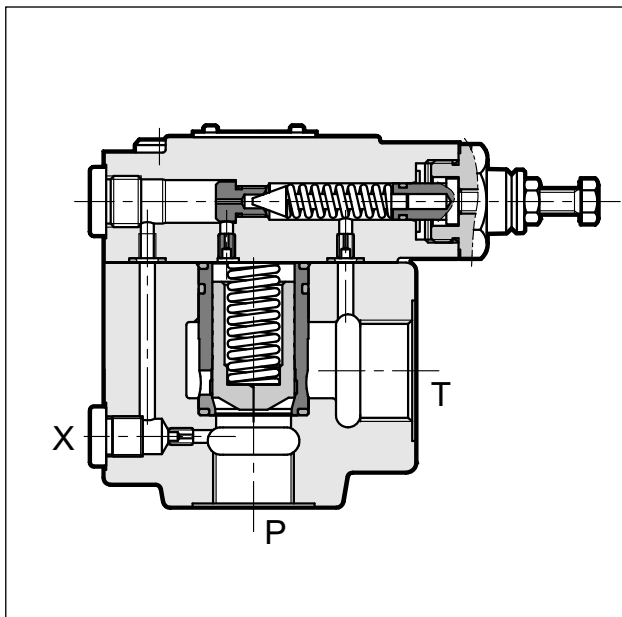
RQ*-W

VORGESTEUERTES DRUCKBEGRENZUNGSVENTIL BAUREIHE 41

ROHRLEITUNGSEINBAU

p max 350 bar
Q max (siehe technische Daten)

FUNKTIONSPRINZIP



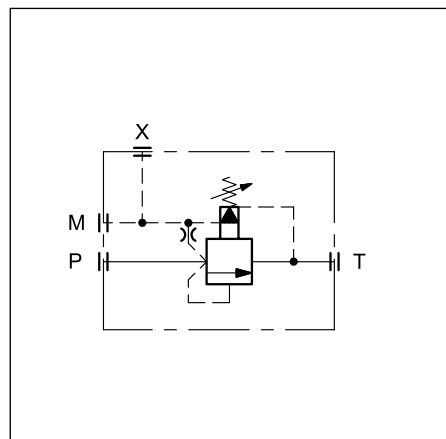
- Die Ventile RQ*-W sind vorgesteuerte Druckbegrenzungsventile für die Begrenzung des maximalen Systemsdruck in Gewindeanschlussausführung. Die Ventile sind in zwei Nenngrößen für einen Durchfluss von bis zu 400 l / min erhältlich.
- Die Hauptstufe verfügt über eine Drosselscheibe mit einem Dichtkegel auf der Kante.
- Es kann ferngesteuert werden, indem man den auf dem Ventilkörper stehenden Anschluss X benutzt (siehe Abschnitt 4).
- Die Ventile sind für maximalen Volumenstrom ausgelegt. Die grossen Kanäle ermöglichen die Reduzierung der Verlustleistung in folge geringen Δp s sowie eine geringere Erwärmung der Flüssigkeit.
- Die Ventile werden standardmäßig mit einer Sechskant-Einstellschraube geliefert. Auf Wunsch können sie auch mit einem sog. SICBLOC-Einstellknopf ausgestattet werden.

TECHNISCHE DATEN

(Mineralöl mit Viskosität 36 cSt u. 50°C)

		RQ5-W	RQ7-W
Max. Betriebsdruck	bar	350	
Max. Volumenstrom	l/min	250	400
Umgebungstemperatur	°C	-20 / +60	
Flüssigkeitstemperatur	°C	-20 / +80	
Flüssigkeitsviskosität	cSt	10 ÷ 400	
Verschmutzungsgrad der Flüssigkeit	nach ISO 4406:1999 Klasse	20/18/15	
Empfohlene Viskosität	cSt	25	
Gewicht	kg	4,1	8

HYDRAULISCHES SYMBOL



1 - BESTELLBEZEICHNUNG

	R	Q		- W		/		/ 41 /	
--	----------	----------	--	------------	--	----------	--	---------------	--

Vorgesteuertes Druckbegrenzungsventil

Nenngröße **5** = NG 25
7 = NG 40

BSP Gewinde-Anschlüsse

Druckbereich:
3 = bis 70 bar **5** = bis 210 bar **6** = bis 350 bar

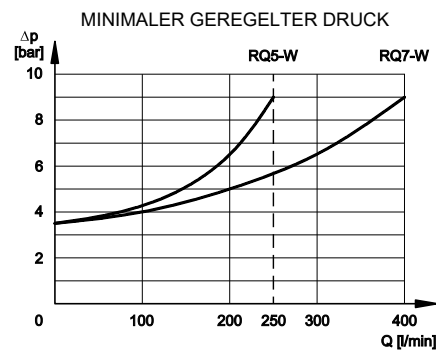
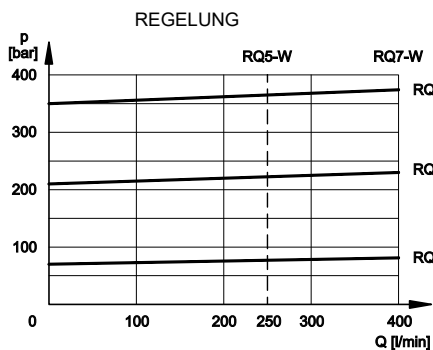
Dichtungen: keine Ang. für Mineralöle
V = Viton für Spezialflüssigkeiten

Baureihen-Nummer (Nr. 40 bis 49 gleiche Abmessungen und Installation)

M = Regelung durch den SICBLOC Knopf
(keine Angabe für Steuerung durch Fixierschraube)

2 - KENNLINIEN

(Viskosität 36 cSt u. 50°C)



3 - HYDRAULISCHE DRUCKMEDIEN

Verwenden Sie Hydraulikflüssigkeiten auf Mineralölbasis Typ HL oder HM nach ISO 6743-4. Für diese Flüssigkeiten verwenden Sie Dichtungen aus NBR. Für Flüssigkeiten vom Typ HFDR (Phosphorester) verwenden Sie Dichtungen aus FPM (Code V). Wenn Sie andere Druckmedien verwenden, zum Beispiel HFA, HFB, HFC, wenden Sie sich bitte an unser technisches Büro.

Der Betrieb mit Flüssigkeitstemperaturen über 80 °C führt zum schnellen Verfall der Qualität der Flüssigkeiten und Dichtungen. Die physikalischen und chemischen Merkmale der Flüssigkeit müssen beibehalten werden.

4 - ABMESSUNGEN UND ANSCHLÜSSE

Maßangaben in mm

	A	B	C	D	ØE	F	G	H	I	L	M	ØN	ØO
RQ5-W	168	98	49	4	22	21.5	44.5	123	80	87	53	35.5	46
RQ7-W	168	98	49	4	22	43	59.5	145	102	109	68	50	56

1	Druckeinstellungsschraube: Schlüsselweite 13. Durch Drehen im Uhrzeigersinn wird der Druck erhöht
2	Fernsteuerungsanschluss X: 1/4" BSP
3	Tankanschluss T RQ5-W : 1" BSP RQ7-W : 1 1/2" BSP
4	Druckanschluss P: RQ5-W : 3/4" BSP RQ7-W : 1 1/4" BSP
5	Manometeranschluss 3/8" BSP
6	SICBLOC Einstellknopf. Für die Betätigung drücken und drehen gleichzeitig