

PZM7

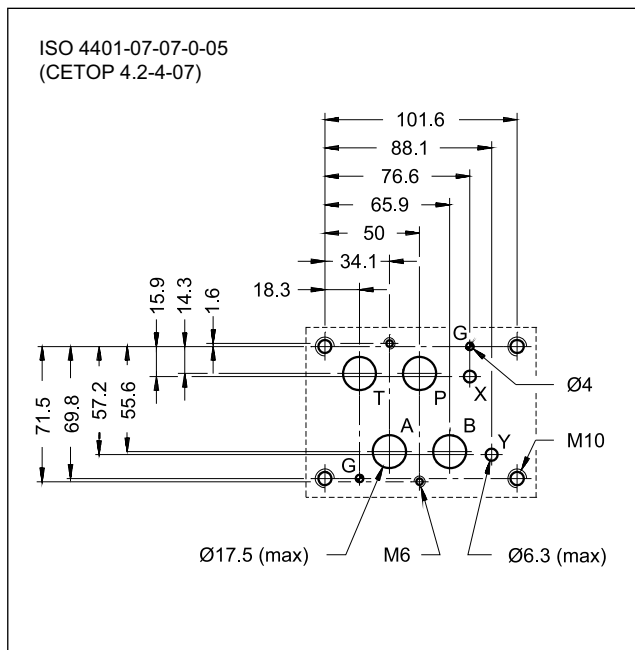
VÁLVULA REDUCTORA DE PRESIÓN

SERIE 20

TIPO MODULAR
ISO 4401-07

p max **350** bar
Q max **300** l/min

PLANO DE ASIENTO



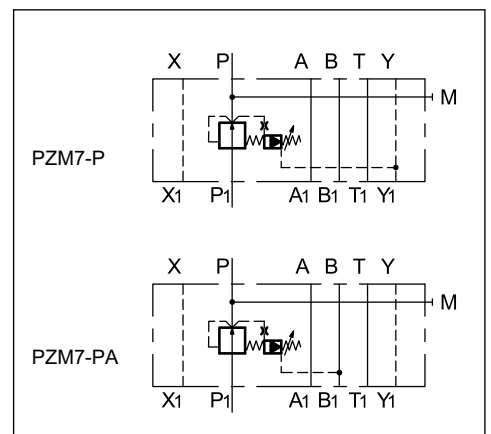
PRINCIPIO DE FUNCIONAMIENTO

- La válvula PZM7 es una válvula reductora de presión realizada en versión modular y con superficie de conexión según normas ISO 4401-07.
- Es del tipo de dos estadios y se emplea para garantizar la estabilidad de la presión regulada, incluso al cambiar el caudal que pasa por la misma válvula.
- La válvula PZM7 puede instalarse rápidamente bajo las válvulas direccionales DSP7 (ver catálogo 41 420), sin emplear tuberías, utilizando tirantes o tornillos y formando grupos modulares compactos.
- Generalmente se suministra con pomo de regulación

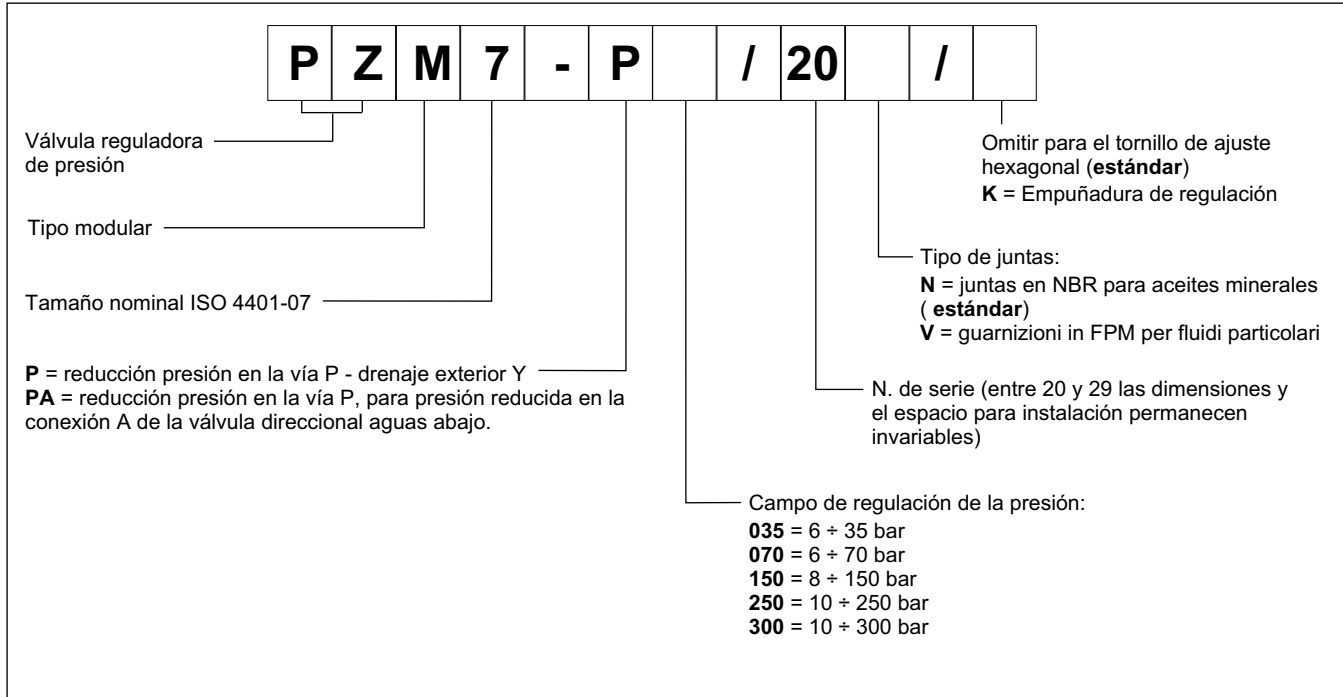
PRESTACIONES (medidas con aceite mineral de viscosidad 36 cSt a 50°C)

Presión máxima de trabajo	bar	350
Caudal máximo	l/min	300
Caudal de drenaje	l/min	≤ 0.9
Campo temperatura ambiente	°C	-20 / +60
Campo temperatura fluido	°C	-20 / +80
Campo viscosidad fluido	cSt	10 ÷ 400
Grado de contaminación del fluido	Según ISO 4406:1999 clase 20/18/15	
Viscosidad recomendada	cSt	25
Masa	kg	7.5

SIMBOLOS HIDRAULICOS



1 - CÓDIGO DE IDENTIFICACIÓN



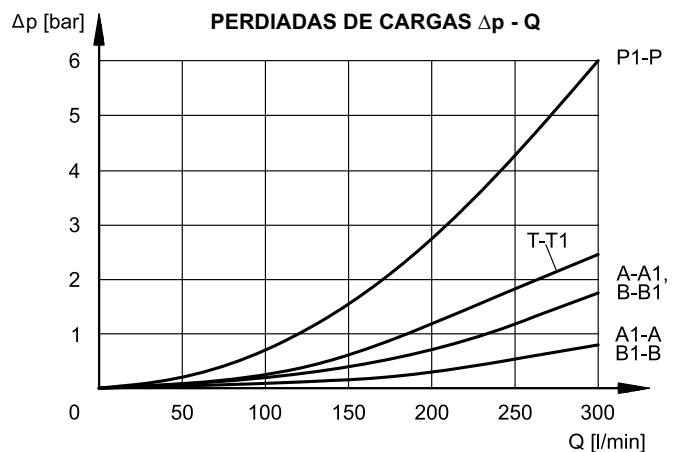
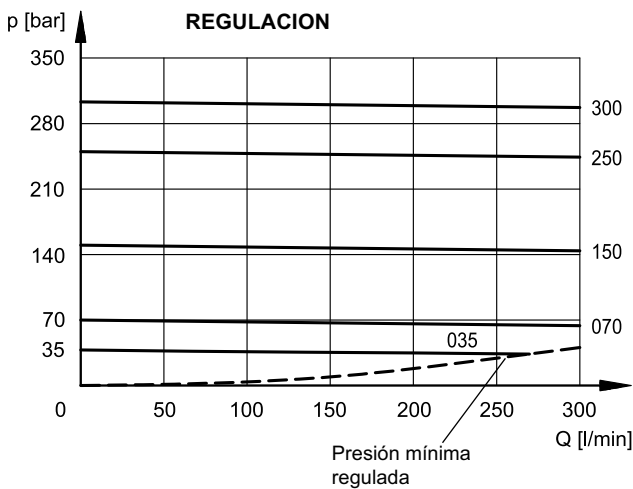
3 - FLUIDOS HIDRAULICOS

Usar fluidos hidráulicos a base de aceite mineral tipo HL o HM según ISO 6743-4. Para esos tipos de fluidos, usar juntas en NBR (código N). Para fluidos tipo HFDR (ésteres fosfóricos) utilizar juntas en FPM (código V). Para el uso de otros tipos de fluidos, como HFA, HFB, HFC consultar con nuestra Oficina Técnica.

El uso con fluido a temperatura superior a 80° determina una precoz disminución de las propiedades del fluido y de las juntas. El fluido debe mantener intactas sus propiedades físicas y químicas.

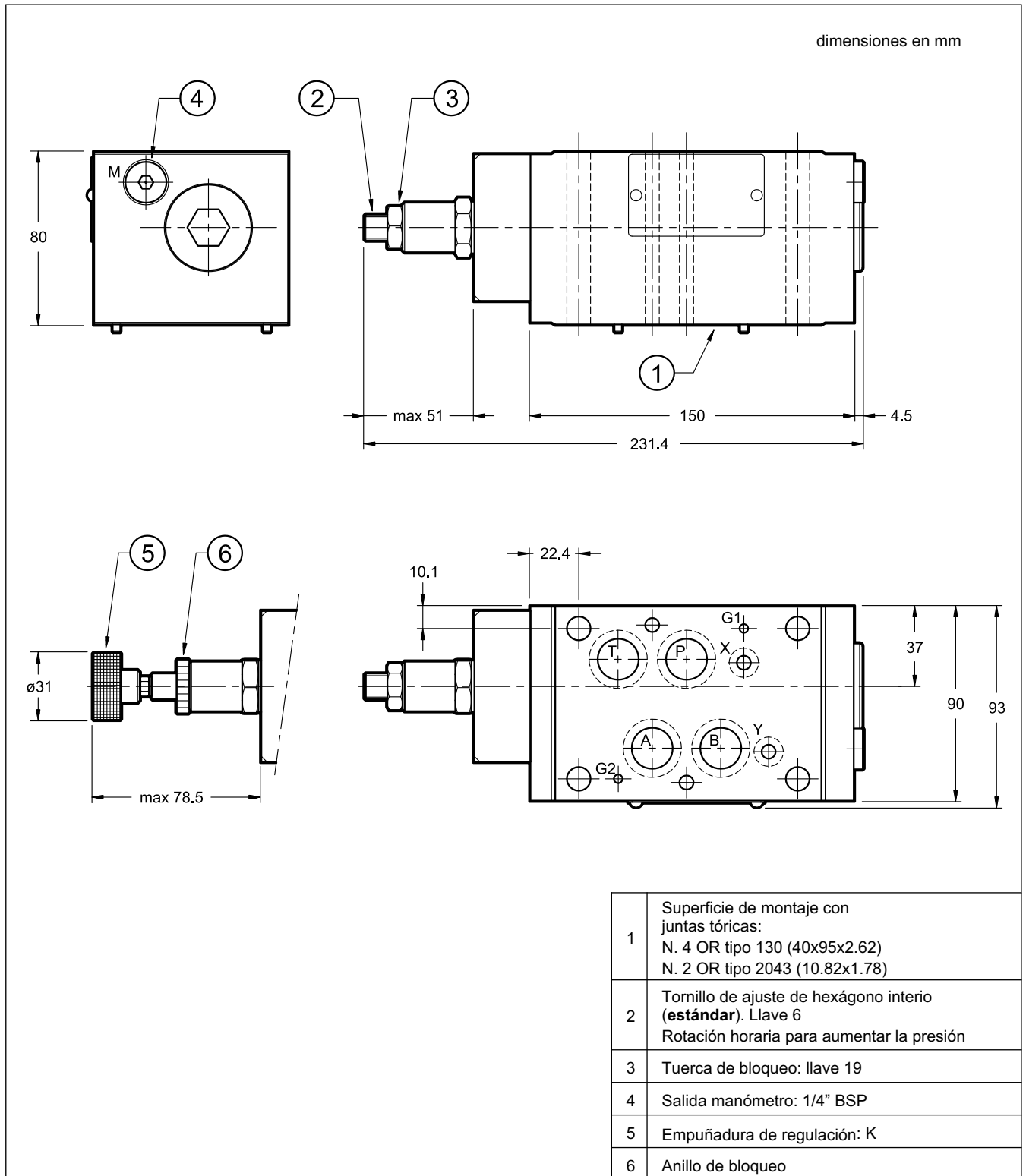
2 - CURVAS CARACTERISTICAS

(valores obtenidos con viscosidad 36 cSt a 50°C)



Valores de presión reducidos en P para cada rango de ajuste, obtenido con entrada P 350 bar y caudal 350 l / min.

4 - DIMENSIONES PARA LA INSTALACION





PZM7
SERIE 20

DIPLOMATIC
MOTION SOLUTIONS

DIPLOMATIC MS S.p.A.

via M. Re Depaolini 24 ▪ 20015 PARABIAGO (MI) ▪ ITALY
tel. +39 0331.895.111 ▪ www.diplomatic.com ▪ e-mail: sales.exp@diplomatic.com