

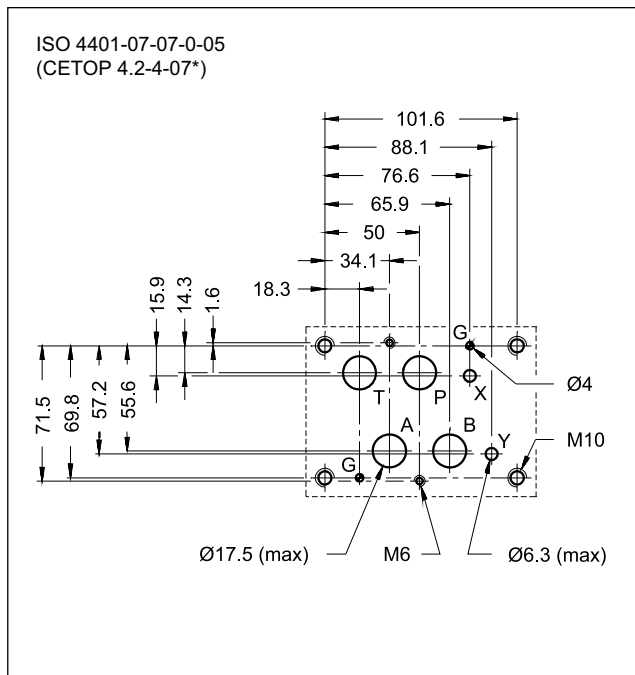
# PRM7

## VALVULA REGULADORA DE PRESION PILOTADA SERIE 20

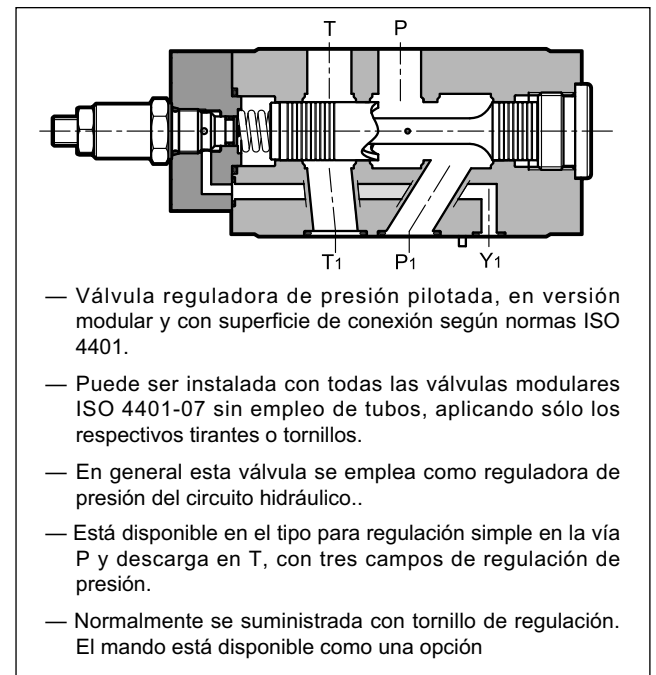
**TIPO MODULAR  
ISO 4401-07**

**p max 350 bar  
Q max 300 l/min**

### PLANO DE ASIENTO



### PRINCIPIO DE FUNCIONAMIENTO

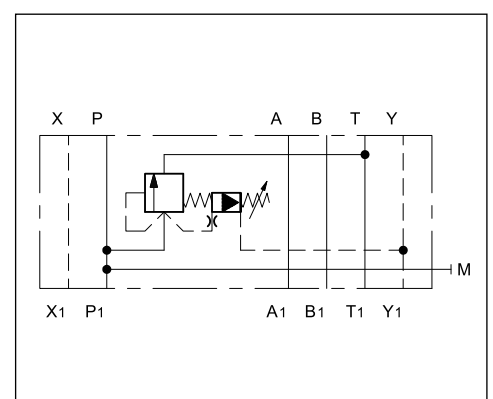


### PRESTACIONES

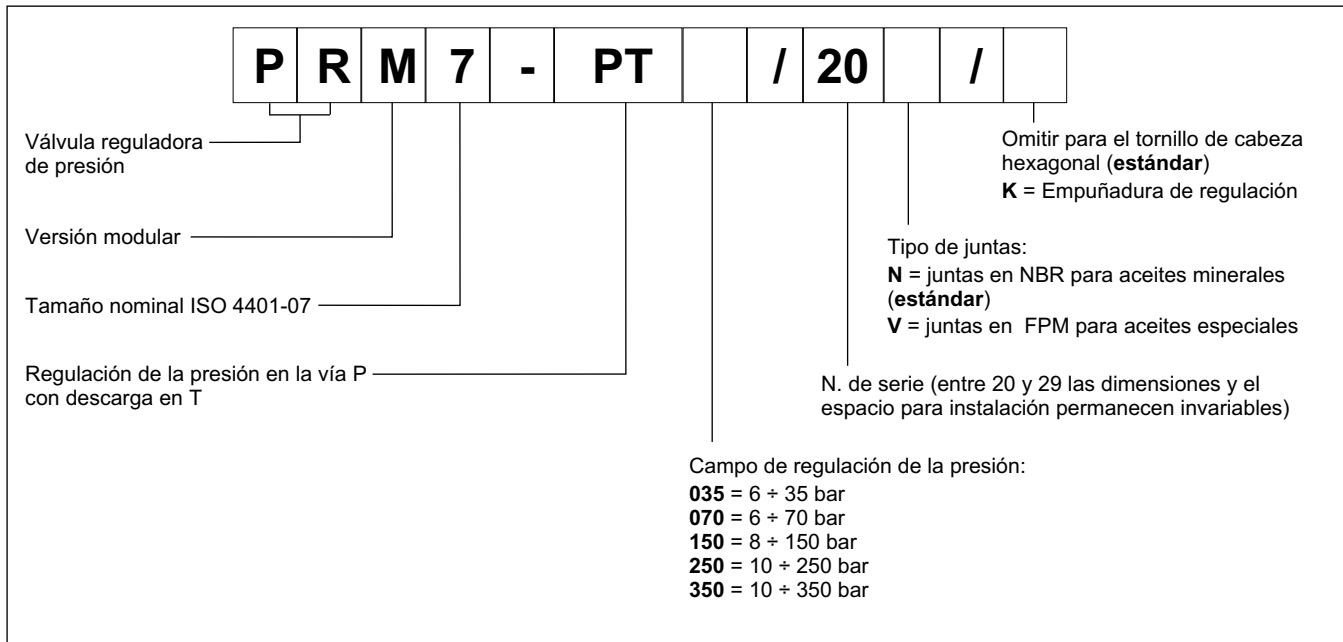
(medidas con aceite mineral de viscosidad 36 cSt a 50°C)

Presión máxima de trabajo	bar	350
Caudal máximo	l/min	300
Campo temperatura ambiente	°C	-20 / +60
Campo temperatura fluido	°C	-20 / +80
Campo viscosidad fluido	cSt	10 ÷ 400
Grado de contaminación del fluido	Según ISO 4406:1999 clase 20/18/15	
Viscosidad recomendada	cSt	25
Masa	kg	7,5

### SIMBOLO HIDRAULICO



## 1 - CÓDIGO DE IDENTIFICACIÓN



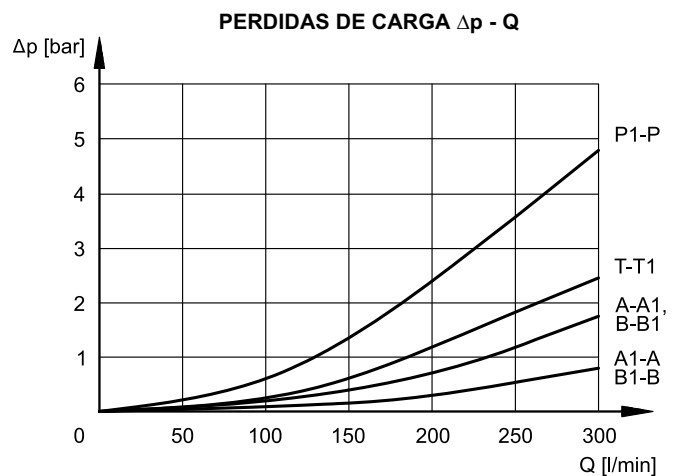
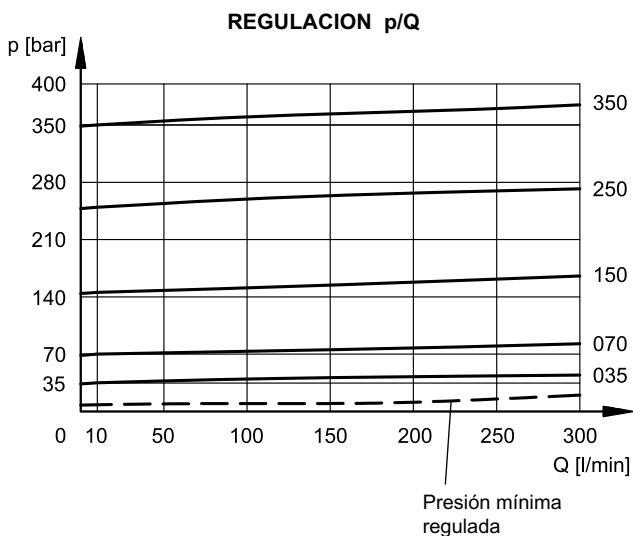
## 3 - FLUIDOS HIDRAULICOS

Usar fluidos hidráulicos a base de aceite mineral tipo HL o HM según ISO 6743-4. Para esos tipos de fluidos, usar juntas en NBR (código N). Para fluidos tipo HFDR (ésteres fosfóricos) utilizar juntas en FPM (código V). Para el uso de otros tipos de fluidos, como HFA, HFB, HFC consultar con nuestra Oficina Técnica.

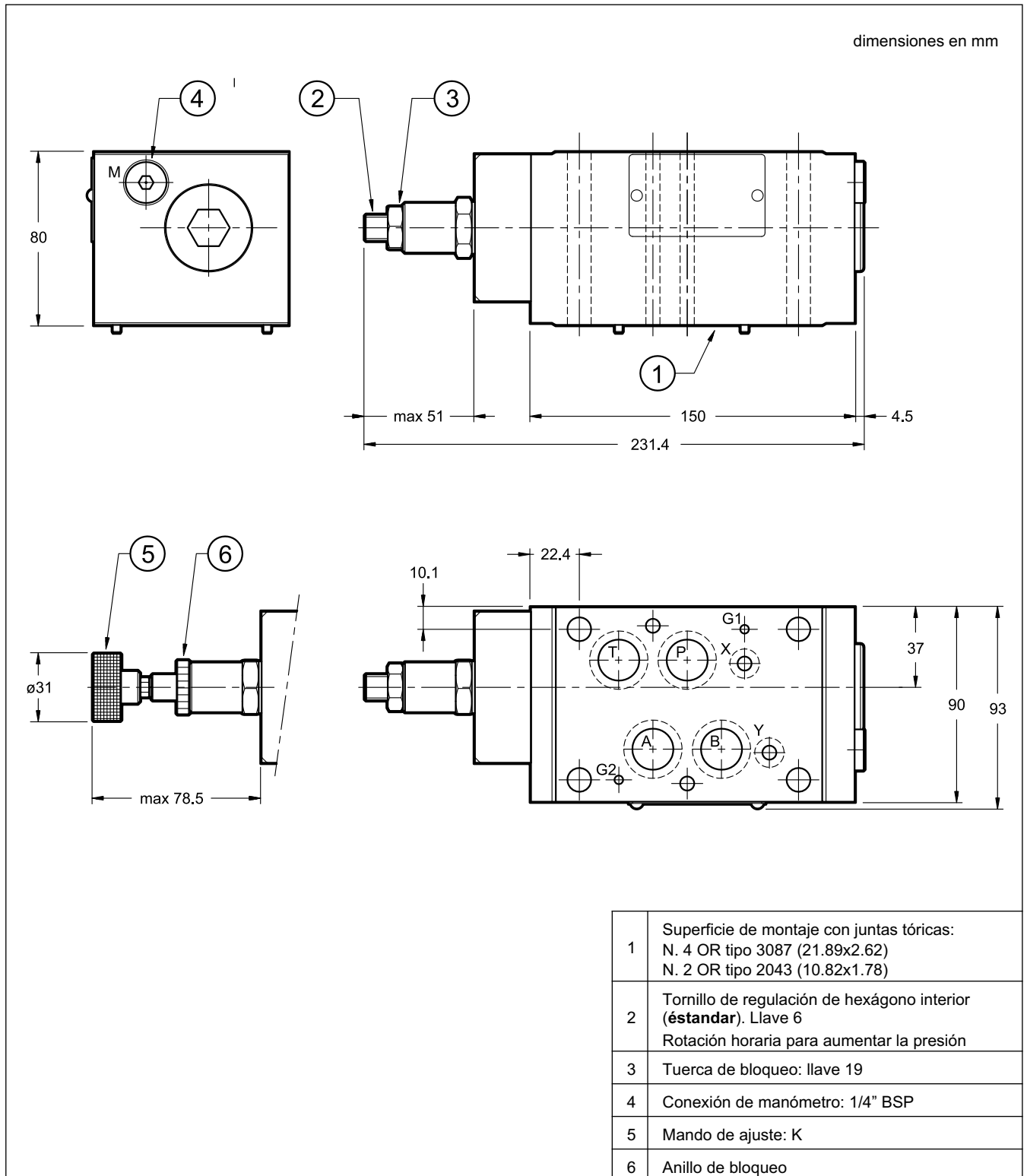
El uso con fluido a temperatura superior a 80° determina una precoz disminución de las propiedades del fluido y de los tipos de juntas. El fluido debe mantener intactas sus propiedades físicas y químicas.

## 2 - CURVAS CARACTERISTICAS

(valores obtenidos con viscosidad 36 cSt a 50°C)



## 4 - DIMENSIONES PARA LA INSTALACIÓN





**PRM7**  
SERIE 20

**DIPLOMATIC**  
MOTION SOLUTIONS

**DIPLOMATIC MS S.p.A.**

via M. Re Depaolini 24 ▪ 20015 PARABIAGO (MI) ▪ ITALY  
tel. +39 0331.895.111 ▪ [www.diplomatic.com](http://www.diplomatic.com) ▪ e-mail: [sales.exp@diplomatic.com](mailto:sales.exp@diplomatic.com)