



QTM5

DROSSELRÜCKSCHLAGVENTIL

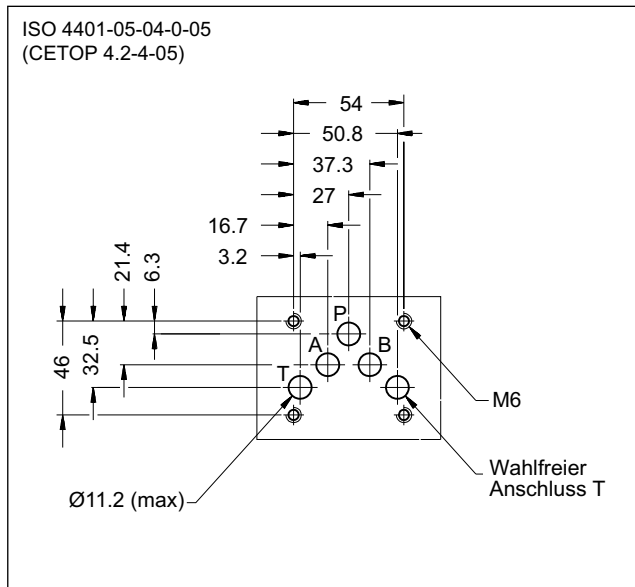
BAUREIHE 10

MODULARAUSFÜHRUNG

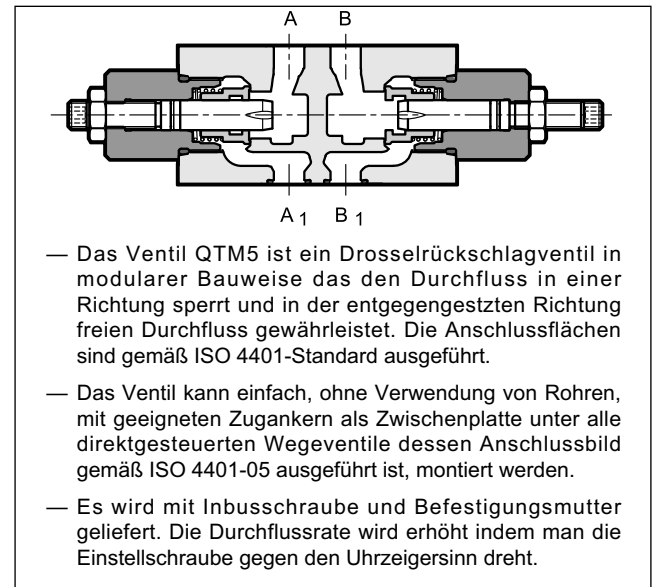
ISO 4401-05

p max **350** bar
Q max **120** l/min

ANSCHLUSSBILD



FUNKTIONSPRINZIP

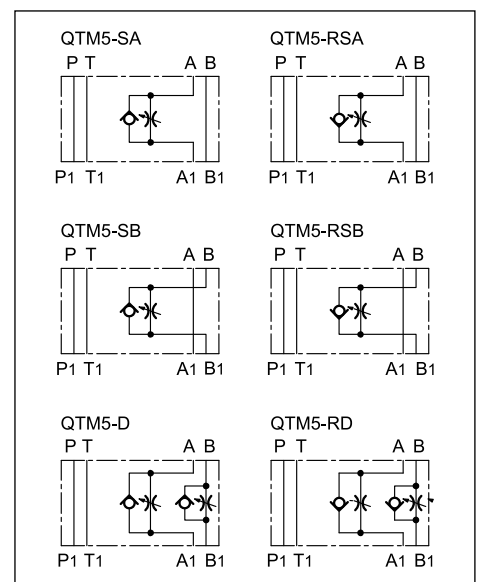


TECHNISCHE DATEN

(Mineralöl m. Viskosität 36 cSt u. 50°C)

Max. Betriebsdruck	bar	350
Max. Volumenstrom	l/min	120
Öffnungsdruck des Rückschlagventils	bar	0,5
Umgebungstemperatur	°C	-20 / +60
Flüssigkeitstemperatur	°C	-20 / +80
Flüssigkeitsviskosität	cSt	10 ÷ 400
Kontaminationsgrad der Flüssigkeit	nach ISO 4406:1999 Klasse 20/18/15	
Empfohlene Viskosität	cSt	25
Gewicht: QTM5-SA, -SB, -RSA, -RSB	kg	2,3
QTM5-D, -RD	kg	2,5

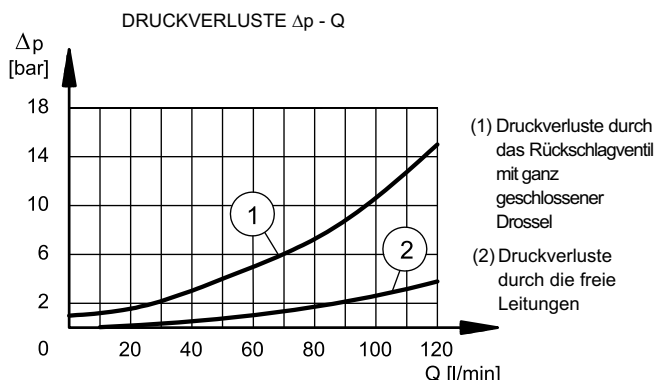
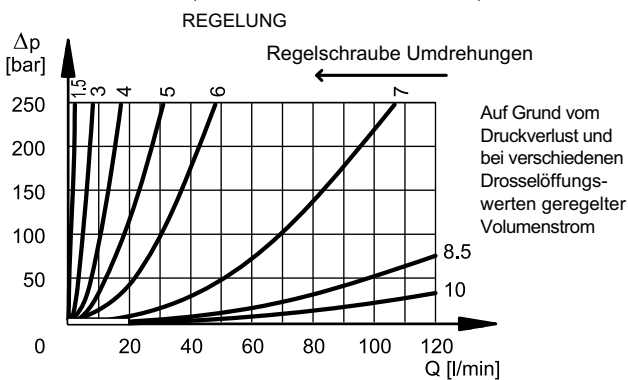
HYDRAULISCHE SYMBOLE



1 - BESTELLBEZEICHNUNG

Q	T	M	5	-	/ 10	/	
Drosselrückschlagventil		Modularausführung		Nenngröße ISO 4401-05		S = Fixierschraube (Standard) K1 = Regelungsknopf	
Ausführungen für Meter-out: D : Steuerung auf den Leitungen A und B SA : Steuerung auf der Leitung A SB : Steuerung auf der Leitung B				Ausführungen für Meter-in: RD : Steuerung auf den Leitungen A und B RSA : Steuerung auf der Leitung A RSB : Steuerung auf der Leitung B		Baureihen-Nummer (Nr. 10 bis 19 gleiche Abmessungen und Installation)	
Dichtungen: N = Dichtungen aus NBR für Mineralöle (Standard) V = Dichtungen aus FPM für Spezialflüssigkeiten							

2 - KENNLINIEN (Werte für Viskosität 36 cSt u. 50 °C)



3 - HYDRAULISCHE DRUCKMEDIEN

Verwenden Sie Hydraulikflüssigkeiten auf Mineralölbasis Typ HL oder HM nach ISO 6743-4. Für diese Flüssigkeiten verwenden Sie Dichtungen aus NBR (Code N). Für Flüssigkeiten vom Typ HFDR (Phosphorester) verwenden Sie Dichtungen aus FPM (Code V). Wenn Sie andere Druckmedien verwenden, zum Beispiel HFA, HFB, HFC, wenden Sie sich bitte an unser technisches Büro.

Der Betrieb mit Flüssigkeitstemperaturen über 80 °C führt zum schnellen Verfall der Qualität der Flüssigkeiten und Dichtungen. Die physikalischen und chemischen Merkmale der Flüssigkeit müssen beibehalten werden.

4 - ABMESSUNGEN UND ANSCHLÜSSE

Maßangaben in mm

1	Anschlüsse mit Abdichtungsringen: N. 5 OR Typ 2050 (12.42x1.78) - 90 Shore
2	Inbusschraube: Schlüsselgröße 5 (Standard) - Durch Drehen im Uhrzeigersinn wird der Volumenstrom erhöht
3	Befestigungsmutter: Schlüsselgröße 17
4	Regelungsknopf K1 (wahlfrei) Durch Drehen gegen den Uhrzeigersinn wird die Durchflussrate erhöht