

P2X*M

PLACA MONOBLOQUE PARA VALVULAS ISO 4401-03 CON SALIDAS POSTERIORES

- La serie de placas monobloques P2X*M ha sido realizada para el montaje en paralelo de válvulas ISO 4401-03.
- La solución monobloque permite una fácil realización de circuitos sin emplear tuberías ni uniones de dimensiones limitadas.
- Las placas prevén la predisposición para una válvula de máxima presión tipo cartucho.
- Cada posición está equipada con salidas para las vías A y B situadas lateralmente a la placa.
- Las placas cuentan salidas P y T posteriores adicionales.
- Las placas están realizadas en hierro fundido.

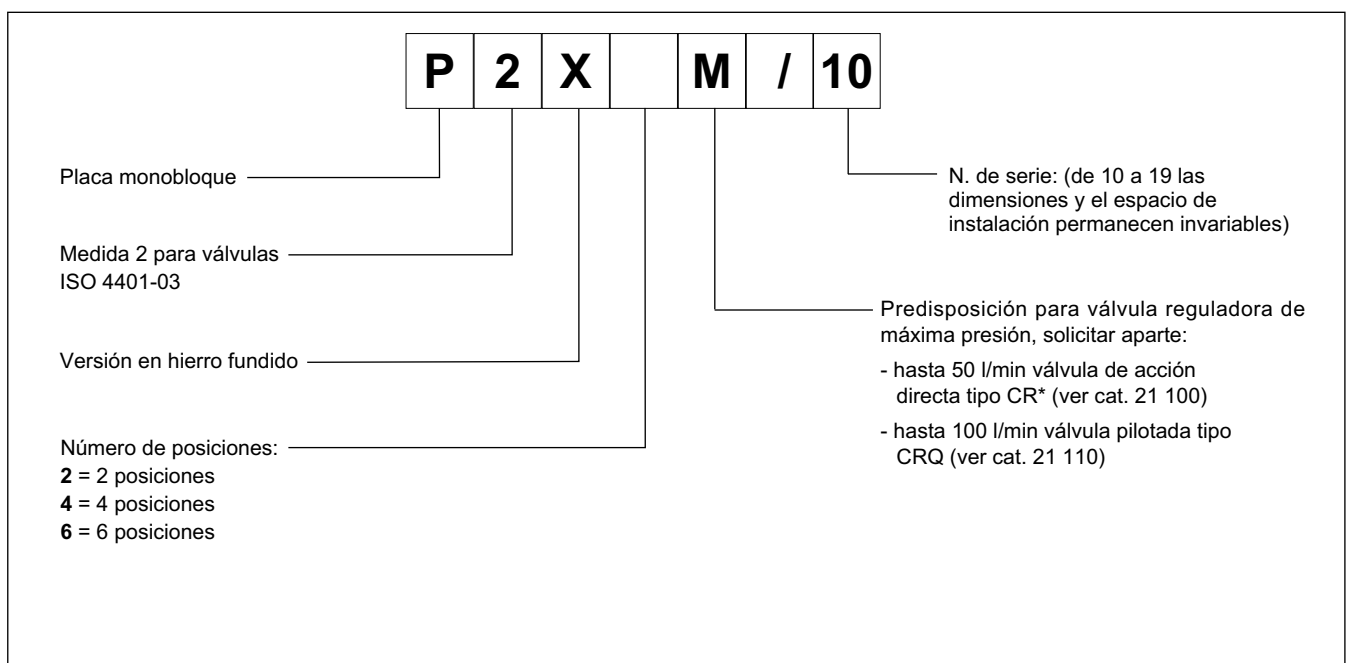
p max 350 bar

Q max 100 l/min

CARACTERISTICAS TECNICAS

Presión máxima de trabajo: - vías P - A - B - vía T	bar	350 140
Caudal máximo	l/min	100
Tamaño salidas: P - presión T - descarga B - usuario A - descarga	BSP	1/2" 1/2" 1/2" 1/2"
Campo temperatura ambiente	°C	-20 / +60
Campo temperatura fluido	°C	-20 / +80
Campo viscosidad fluido	cSt	10 ÷ 400
Viscosidad recomendada	cSt	25
Grado de contaminación del fluido	según ISO 4406:1999 clase 20/18/15	

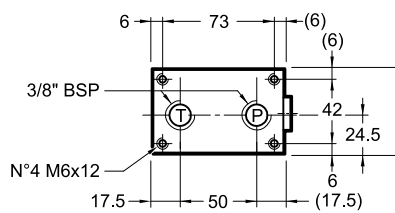
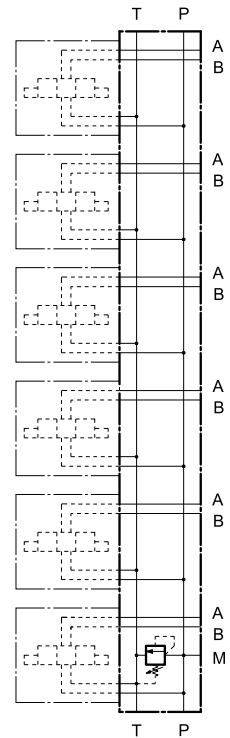
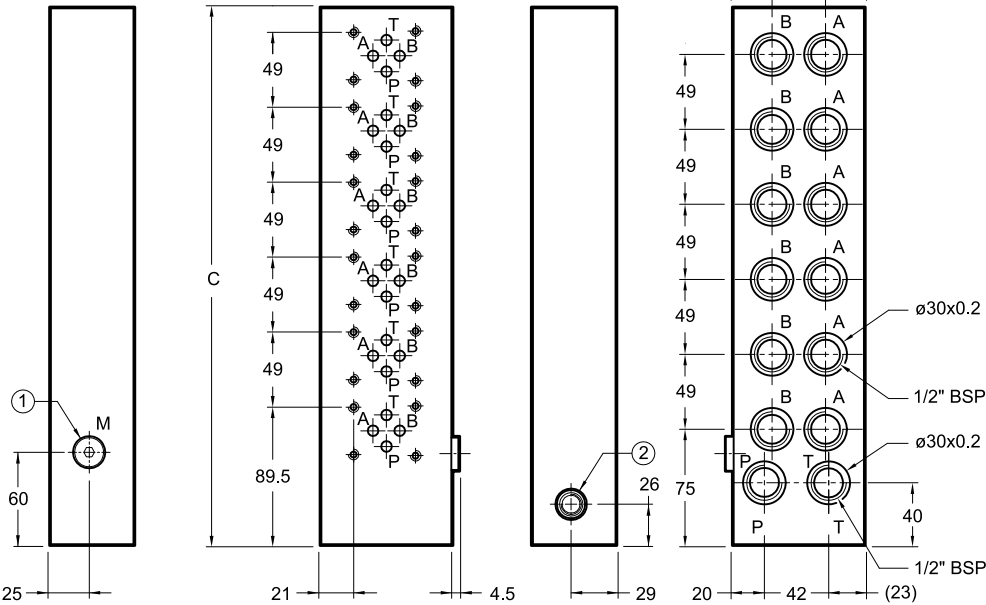
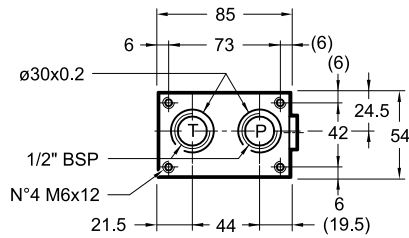
1 - CÓDIGO DE IDENTIFICACIÓN



2 - DIMENSIONES PARA LA INSTALACIÓN

dimensiones en mm

Ej. Placa de 6 posiciones con válvula de máxima presión tipo CR*/21



Denominación	N° posiciones válvulas	C
P2X2M/10	2	150
P2X4M/10	4	250
P2X6M/10	6	350

1	Conexión manómetro 1/4" BSP
2	Predisposición para válvula reguladora de máxima presión (solicitar aparte - ver punto 1)